

# Lucilinburhuc

Luxembourg, pays ouvert vers l'Europe, a le défi de conserver l'identité nationale au sein d'un pluralisme culturel. L'image qu'il donne aujourd'hui témoigne, outre sa paix sociale et politique, d'une attention sur le plan architectural. L'enjeu étant entre la sauvegarde du patrimoine construit et l'exploration de nouvelles techniques de construction avec pour toile de fond l'écologie et le développement durable.

Conceptuellement, le projet tire son titre de l'origine du Luxembourg, imaginant la « Glamping Cabin » comme un petit château, qui offre confort, autonomie et protection, quelle que soit la région.

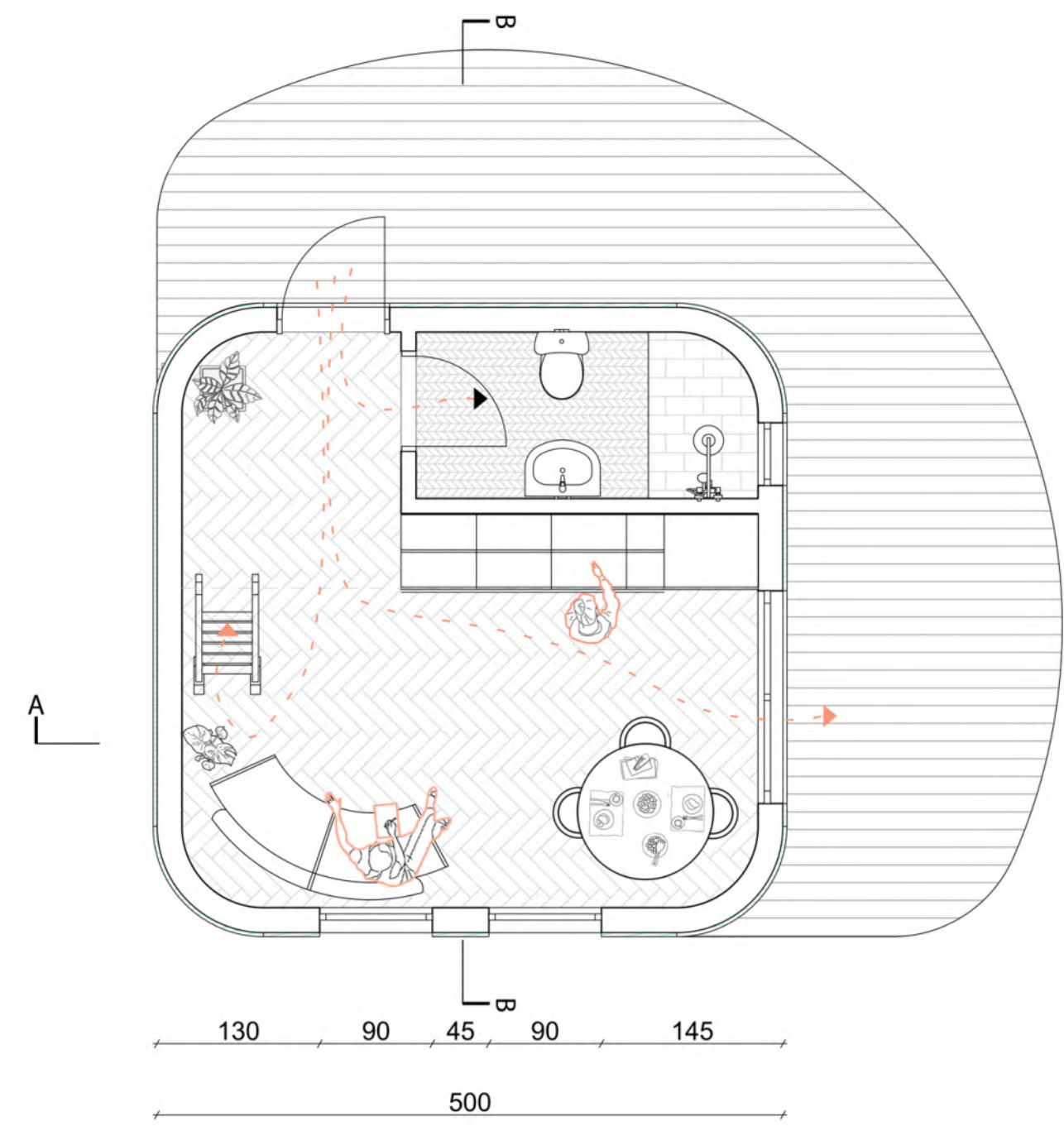
Le projet est composé de deux éléments principalement :  
La plateforme technique et la cabine proprement dite.

La plateforme technique permet de stocker dans son épaisseur, d'une part l'eau de pluie pour un usage sanitaire, et d'autre part l'énergie solaire pour un usage électrique.

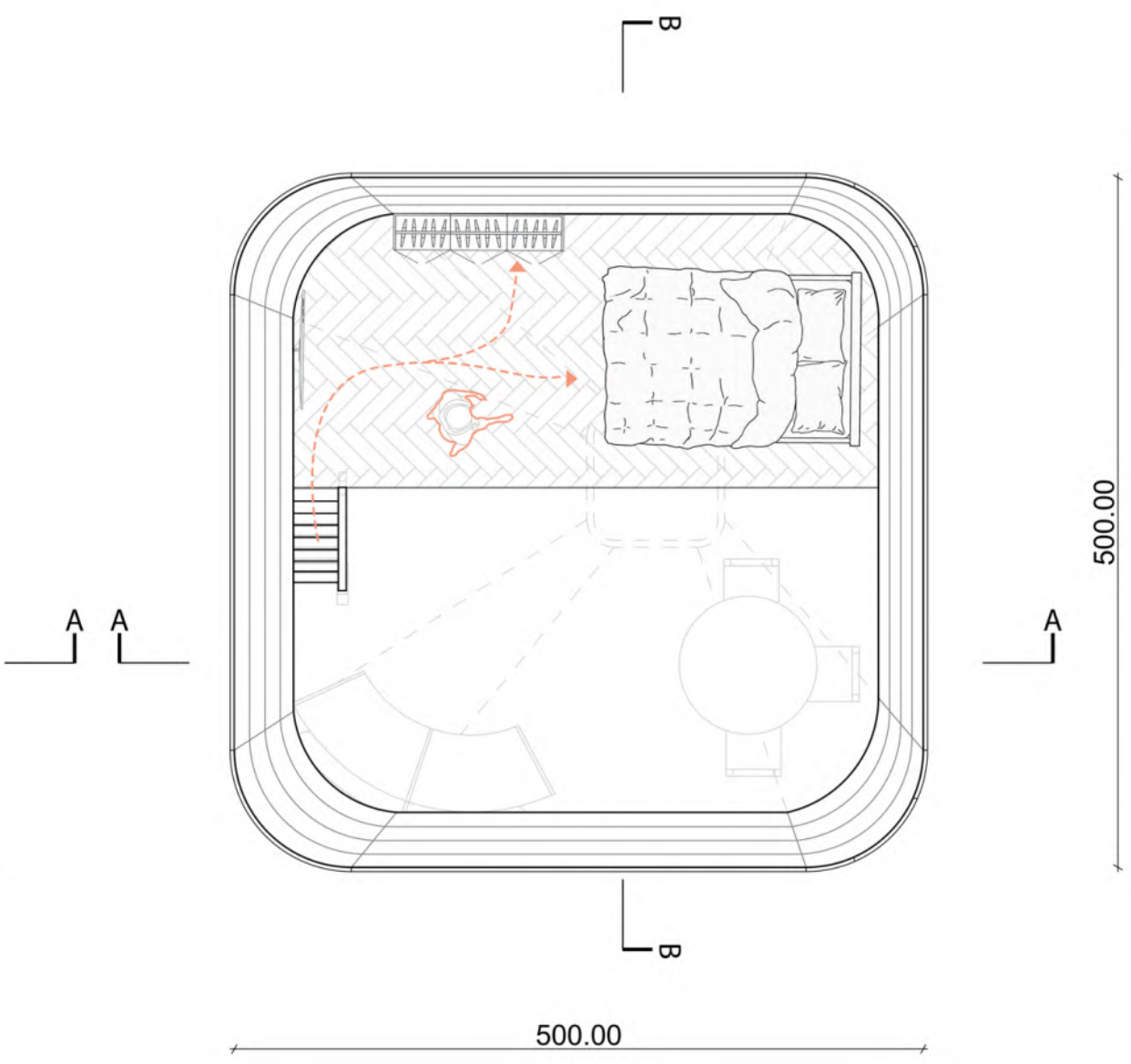
Cette plateforme permet également la connexion aux divers réseaux de la ville. Elle est détachée du sol par des pieux métalliques. C'est cette plateforme qui permet à la cabine son implantation sur divers sites (plat ou en pente)

Reposant sur cette plateforme, la cabine, elle est construite en bois, provenant de la Grande Région. Le bardage horizontal peut également être des lamelles en bois recyclé.

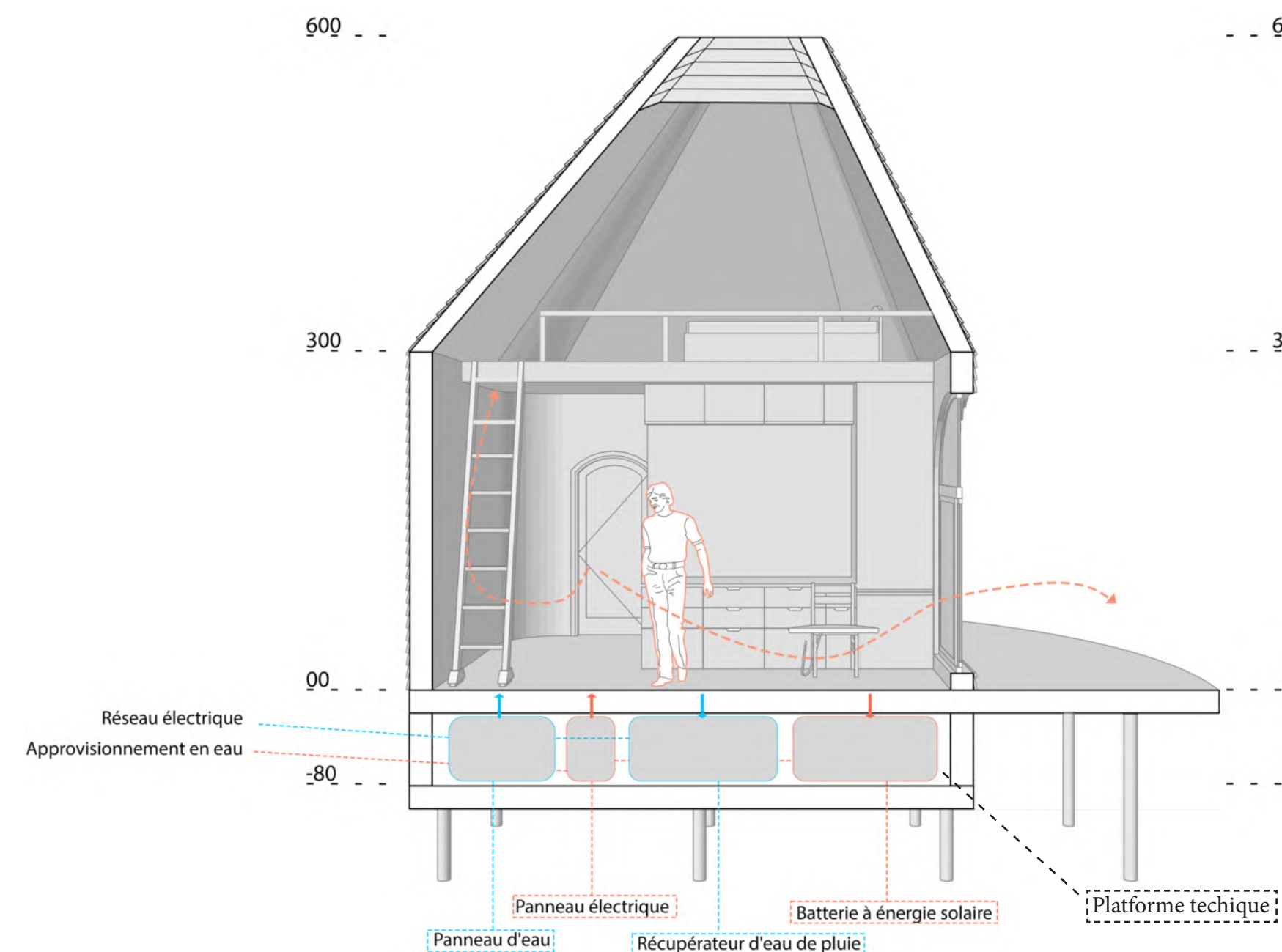
Les anges arrondies et la forme du toit, confèrent à la cabine un sentiment de douceur et une unité spatiale et constructive comme un seul élément. Le plan est simple, réunissant les fonctions de « se reposer, manger et se laver » sur un étage, avec des vues sur le paysage ; et « dormir » en montant dans la mezzanine, dans un cadre clos par la forme du toit, permettant de s'évader vers le ciel par l'ouverture zénithale.



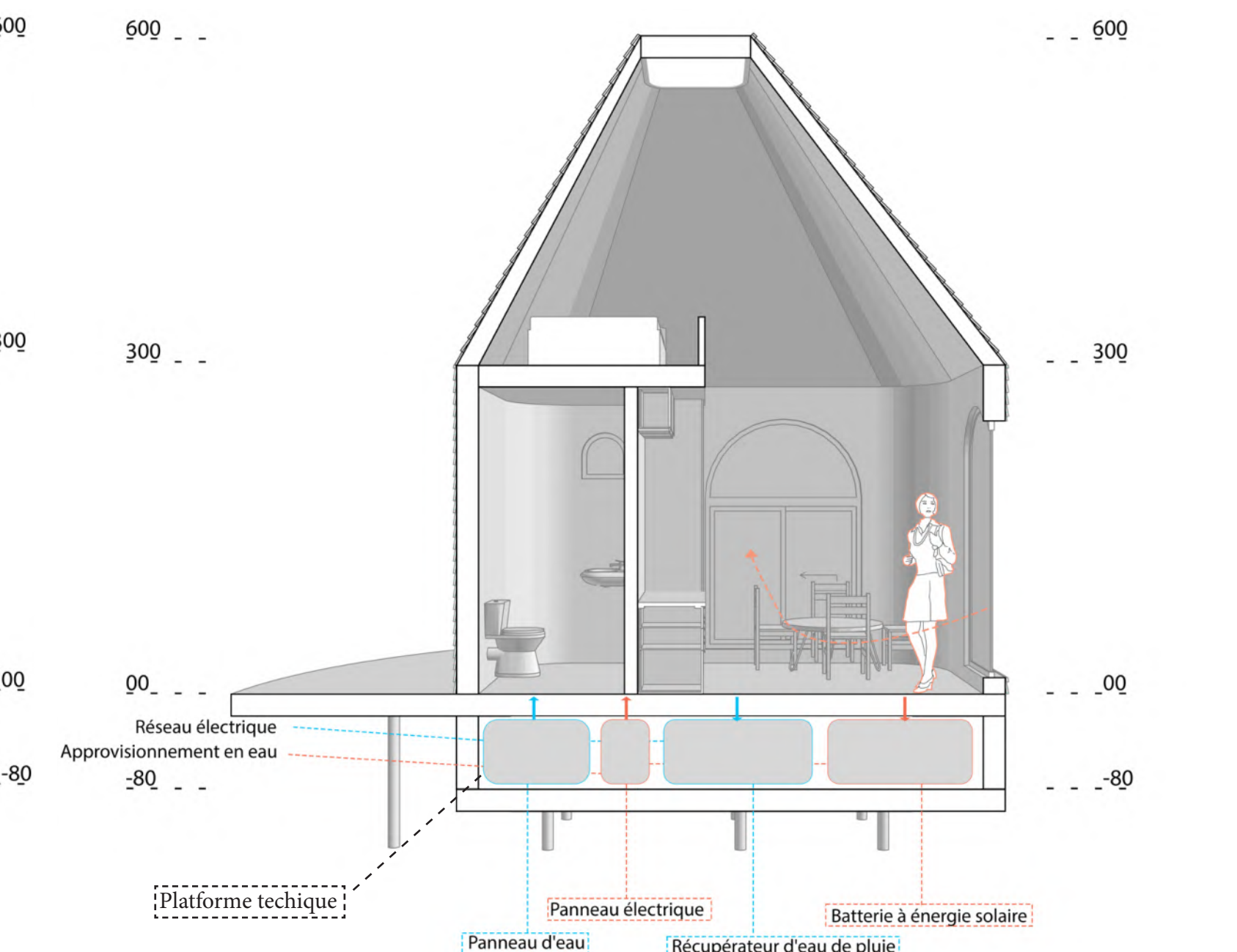
REZ DE CHAUSSEE



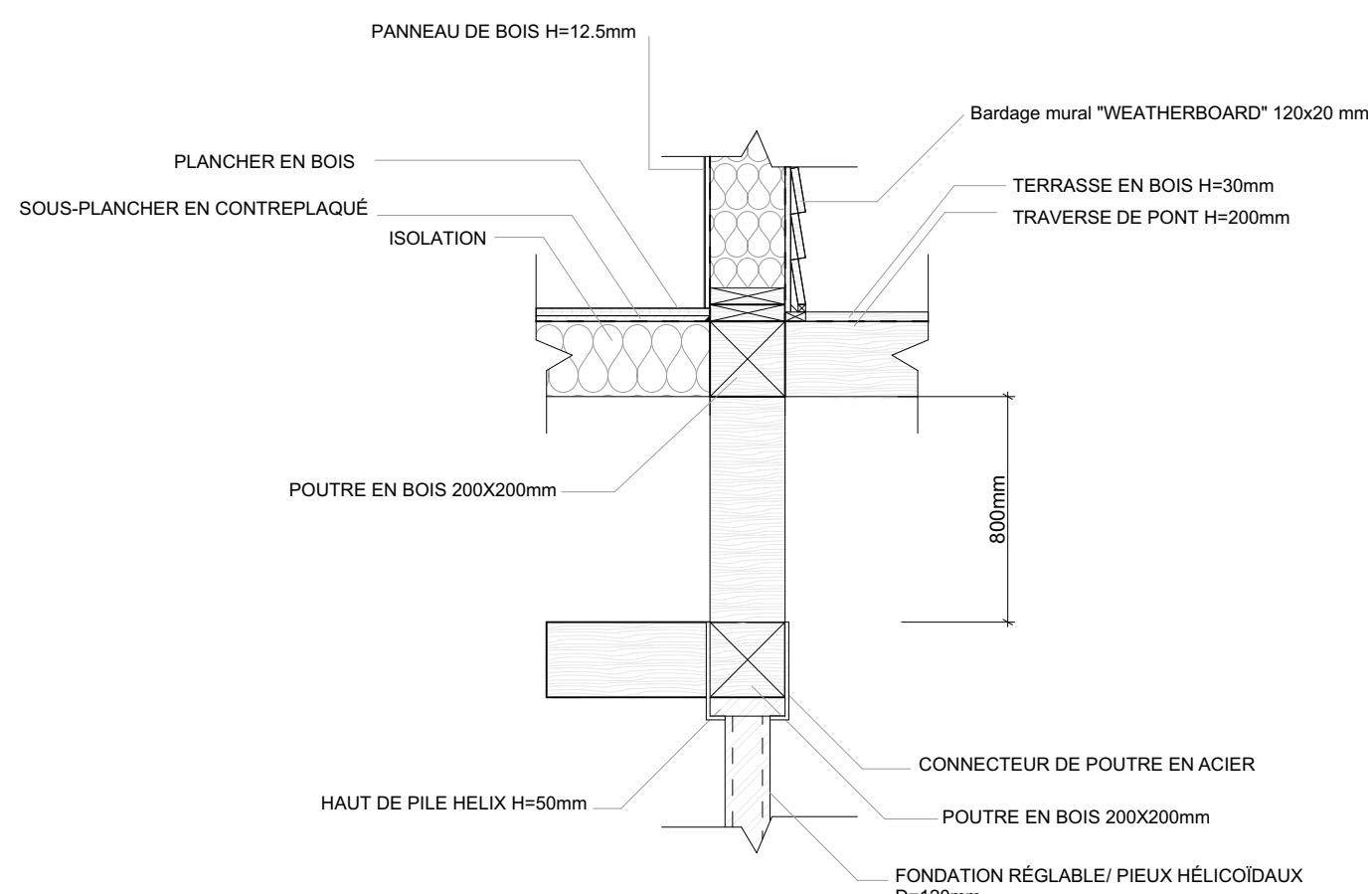
MEZZANINE



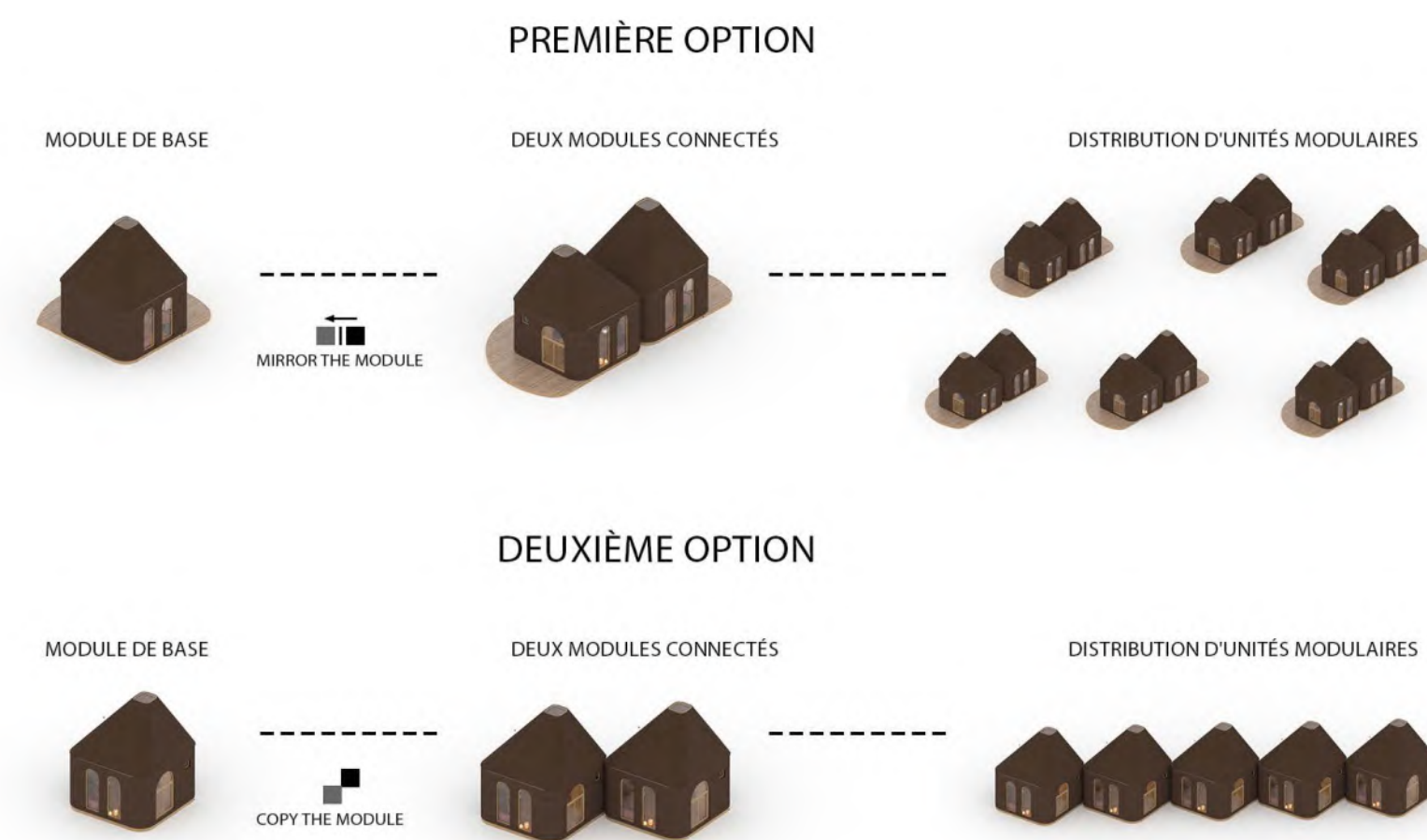
COUPE A-A



COUPE B-B



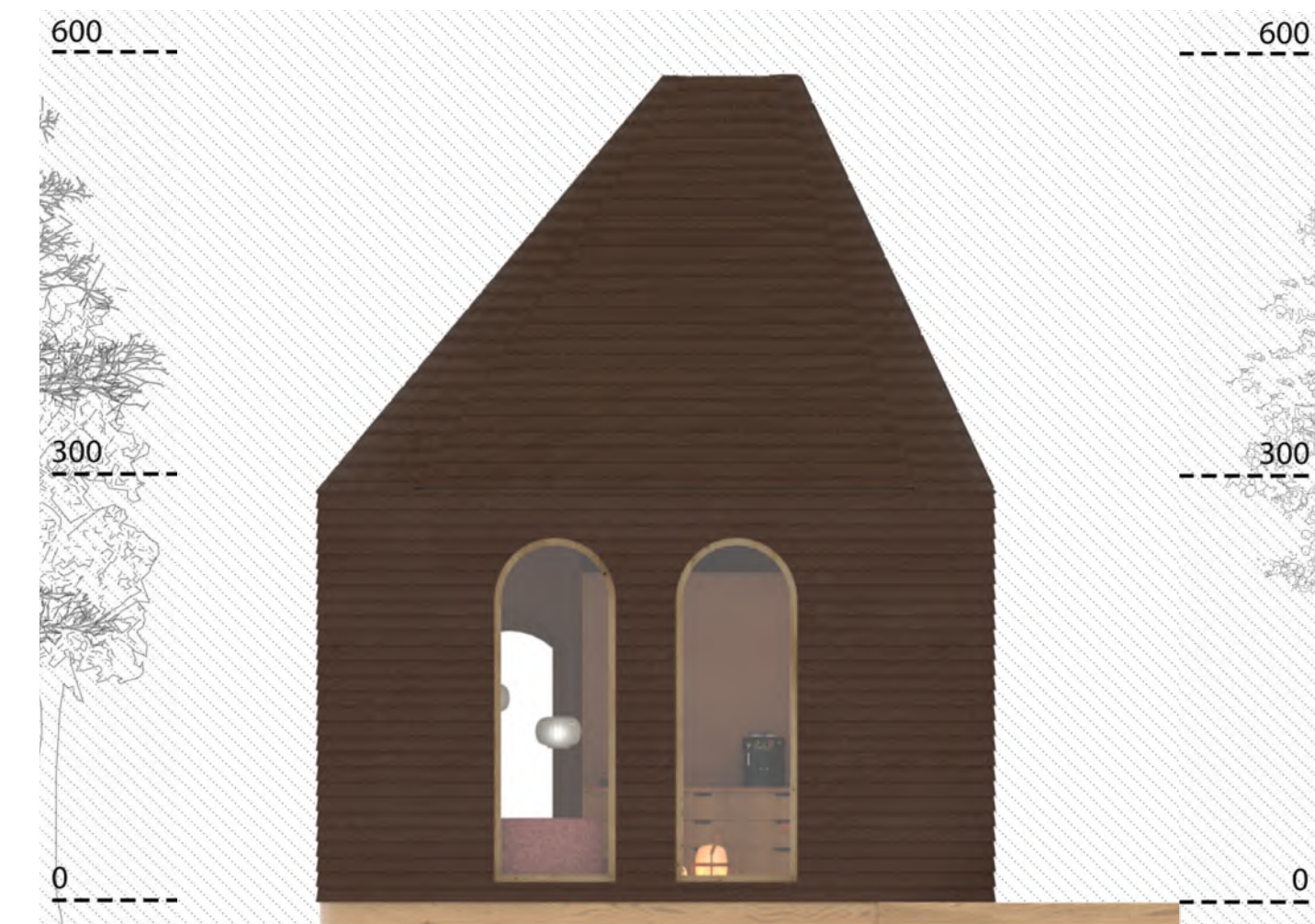
DETAIL



CONCEPT MODULAIRE



FACADE EST



FACADE SUD