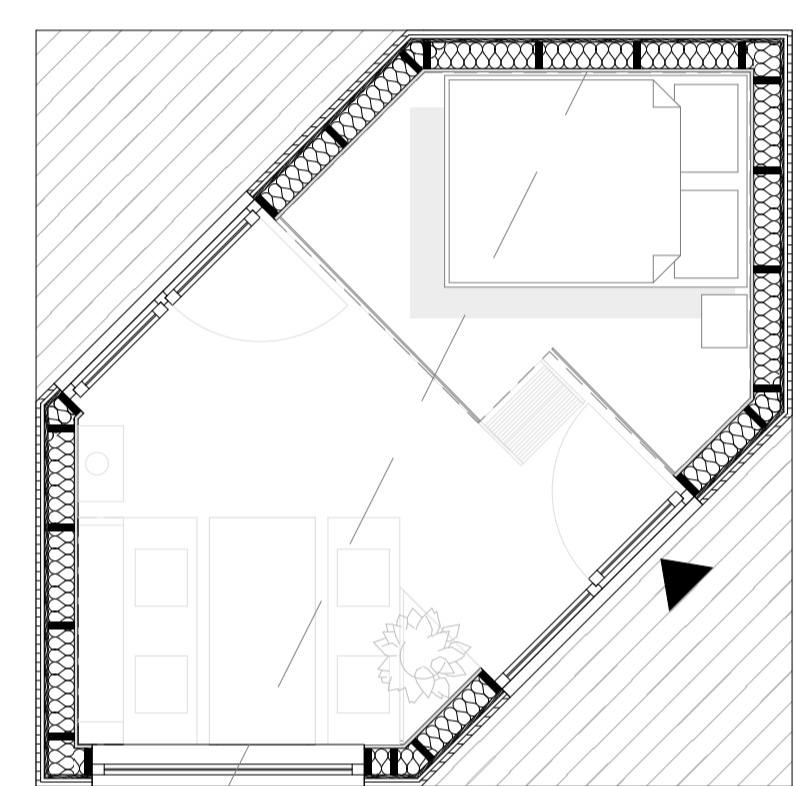


Vue en plan rez-de-chaussée

Ech. 1:50



Vue en plan comble

Ech. 1:50

Image de base tirée de: Alfonso Saqueira - Luxembourg view\_grund\_book\_promotory

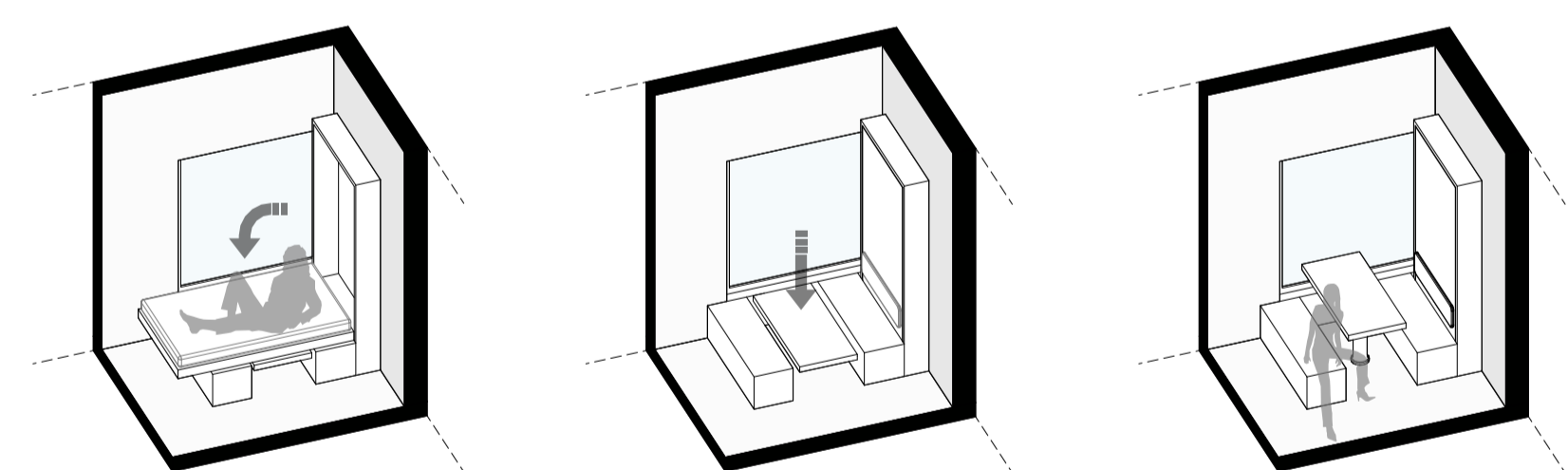
**Le concept architectural**  
 D'un côté, la forme de la cabane est inspirée de la maison traditionnelle luxembourgeoise, à savoir une forme rectangulaire avec une toiture en pente et de l'autre côté, de l'identité visuelle du nation branding « Luxembourg let's make it happen ». La forme rectangulaire a été remplacée par un polygone irrégulier dont les dimensions sont imposées par l'emprise au sol maximale. La faïence de la toiture est désaxée par rapport au milieu de la construction ce qui donne à la cabane sa forme unique. L'apparence monolithique de la cabane est soulignée par la décision de choisir le même revêtement pour le toit ainsi que pour la façade. Les ouvertures sont fermables par des volets de la même finition que la façade.

**La modularité**  
 Sur base de la forme polygonale, les cabanes peuvent être assemblées dans des différentes configurations. Ceci résulte par exemple dans une implantation sous forme de croix (X) avec des terrasses en commun ou bien dans une implantation en bande (N).

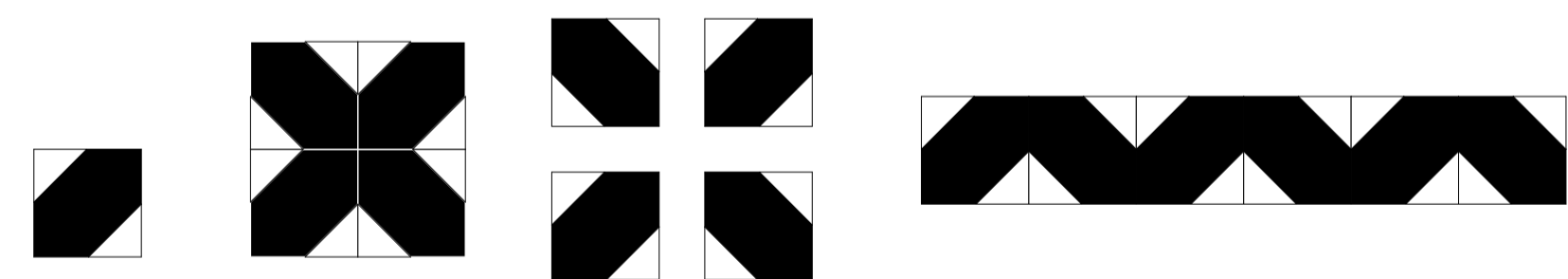
**Les matériaux**  
 La structure porteuse, ainsi que la façade et le revêtement intérieur de la cabane sont conçus en bois, tout en sachant qu'il s'agit d'un matériel régional et 100% renouvelable. La structure porteuse est réalisée avec du bois massif, de même pour la façade. Le bois de la façade est pré patiné pour résister mieux aux conditions météorologiques. Le revêtement intérieur de la cabane est prévu en plaques « OSB » fabriquées par du bois recyclé. L'isolation thermique en laine de bois est aussi un produit écologique qui fonctionne en harmonie avec le choix des autres matériaux de construction.

**Le chauffage**  
 La cabane pourra être chauffée pendant l'été (si nécessaire) par un chauffage électrique alimentée par les panneaux solaires installés dans la toiture. Si la cabane est branchée au réseau électrique, le chauffage pourrait être également utilisé pendant toute l'année. Au cas où la cabane n'est pas branchée au réseau, un poêle à bois aidera à chauffer la cabane, ce qui souligne le caractère de glamping dans des lieux isolés.

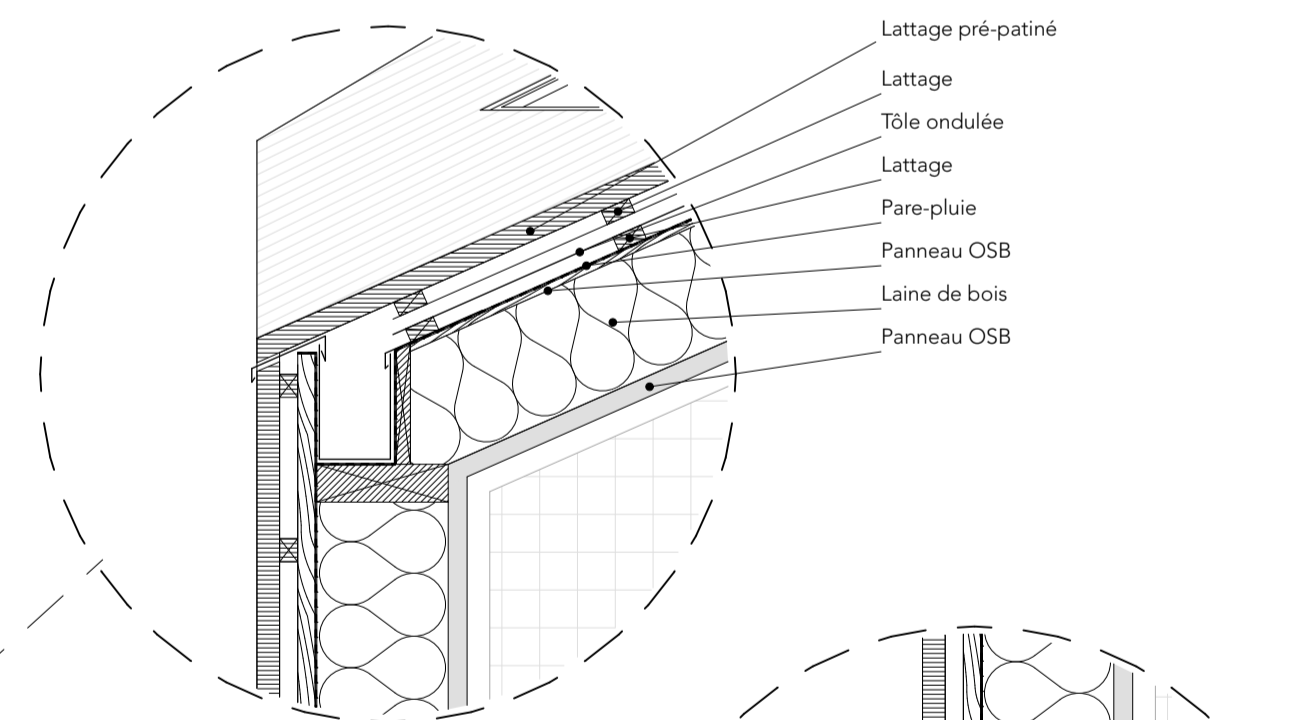
**Les sanitaires**  
 L'eau chaude pour le sanitaire, ainsi que pour la cuisine est assurée par un chauffe-eau électrique installé dans le meuble de la cuisine. Celui-ci est alimenté par le réseau électrique ou les panneaux solaires en combinaison avec les batteries installées dans les bancs. Les eaux usées peuvent être branchées sur le réseau existant ou évacuées dans un réservoir en-dessous de la cabane si un branchement sur le réseau n'est pas possible. Dans ce cas, il est nécessaire de vider le réservoir régulièrement.



Système de rangement du lit supplémentaire



Modularité

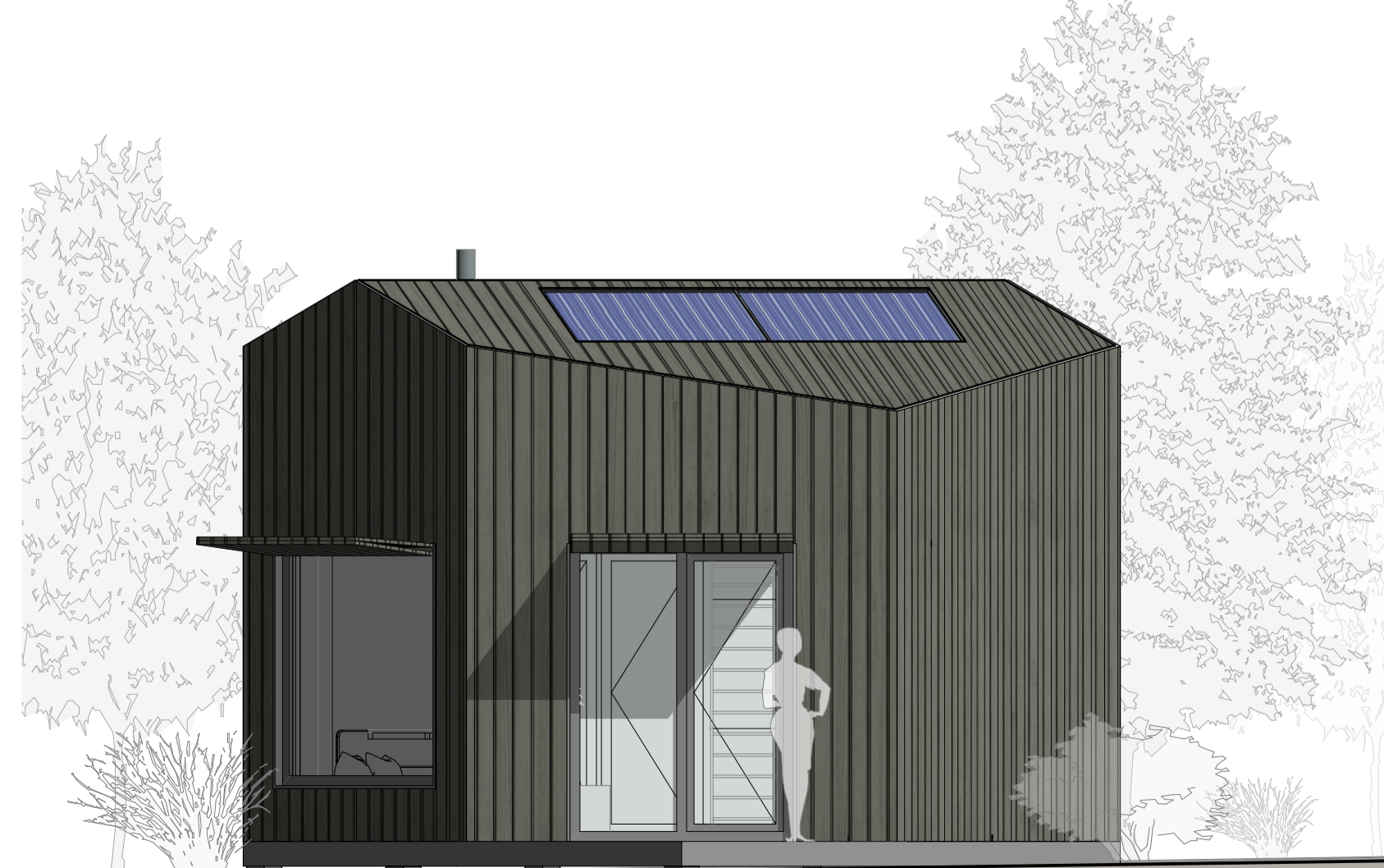


- Lattage pré-patiné
- Lattage
- Tôle ondulée
- Lattage
- Pare-pluie
- Panneau OSB
- Laine de bois
- Panneau OSB



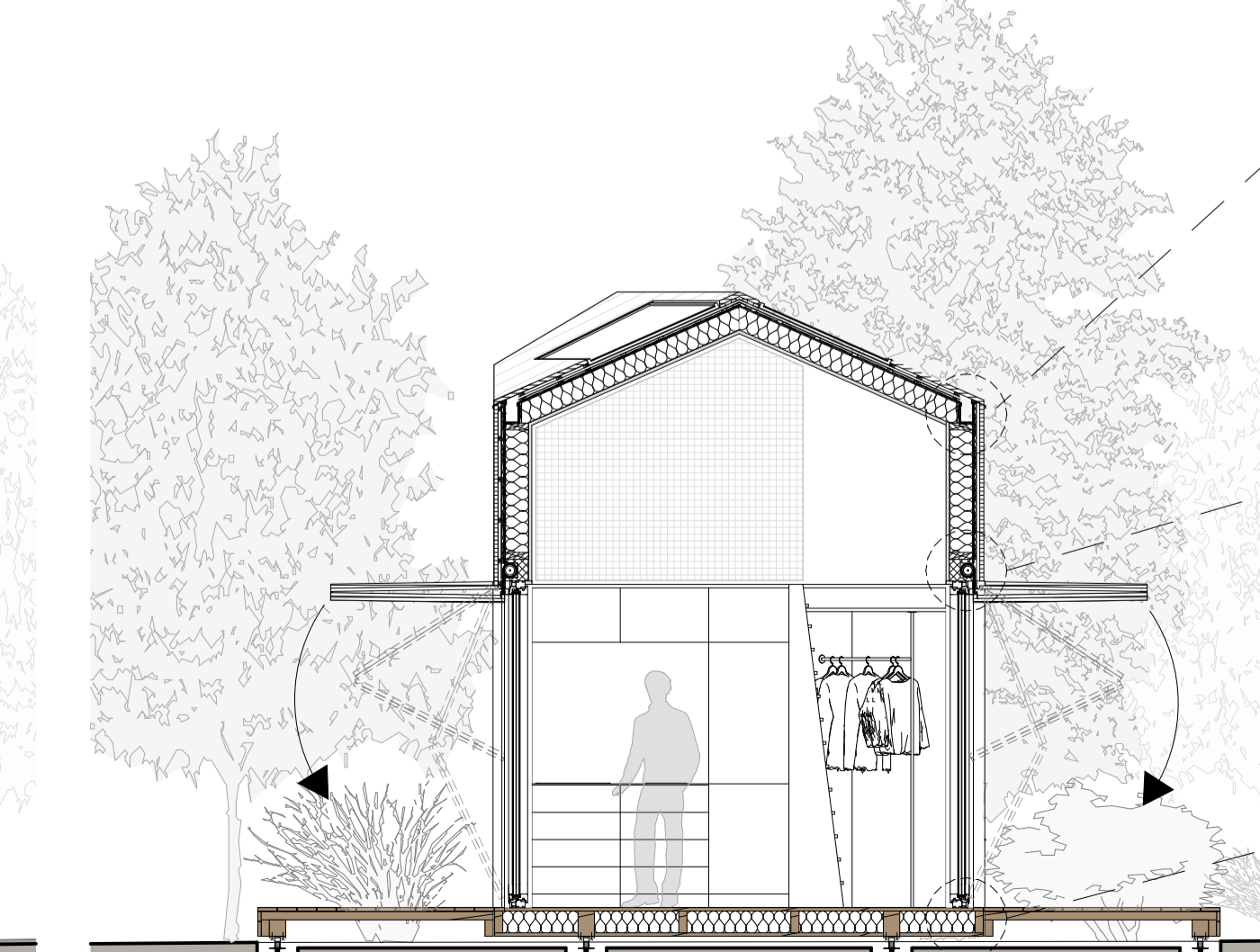
Façade arrière

Ech. 1:50

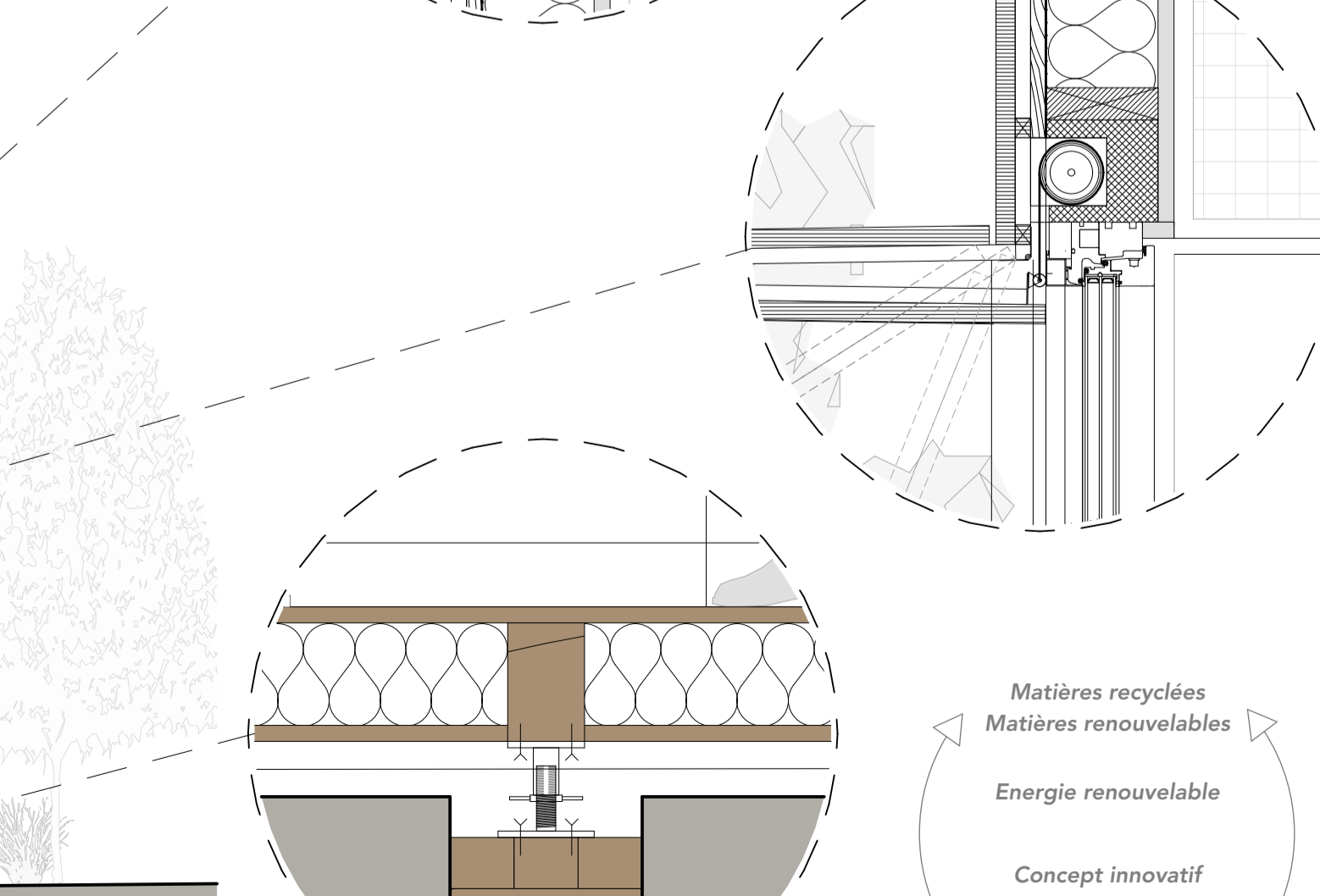


Façade principale

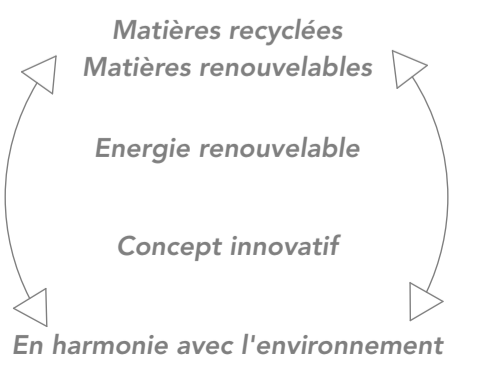
Ech. 1:50



Coupe



Ech. 1:50



Economie circulaire